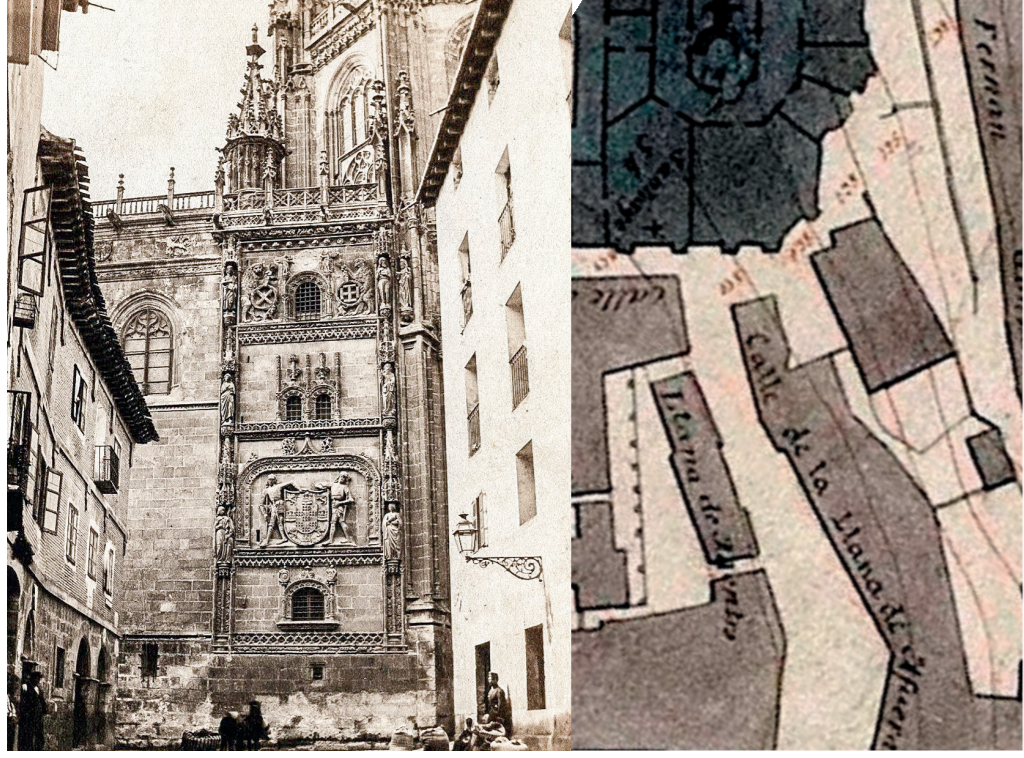




El proyecto de reurbanización de Las Llanas tiene su origen en el concurso público que el Ayuntamiento de Burgos convocó en 2016. Las obras finalizaron en Mayo de 2021, aunque queda pendiente completar una segunda fase con la solución propuesta para la medianera.



Las Llanas de Adentro y Afuera, junto a la cabecera de la catedral de Burgos, son espacios urbanos de gran interés que surgen cuando la ciudad medieval desciende desde las laderas del castillo a la zona "llana". El verdadero espacio urbano original de la Llana de Afuera se prolongaba casi hasta la misma catedral, completando una perspectiva que enmarcaba la magnífica composición de la fachada de la sacristía de la Capilla de los Condestables, lo que hemos denominado un verdadero "retablo urbano". Esta configuración espacial se ha mantenido hasta finales del siglo XIX, cuando el Ayuntamiento expropió varios edificios para "liberar" la catedral. Pero el proyecto se quedó a medias, y la medianera resultante de las demoliciones pasó a ser protagonista hasta nuestros días, en un ámbito urbano sin definición espacial clara y sin usos definidos.



A partir de esta situación, el proyecto ha tratado de evocar y explicar esa disposición de la ciudad en la relación con su catedral. En planta, las manzanas y las alineaciones originales se materializan mediante bancadas situadas sobre las antiguas fachadas, generando dos plataformas de estancia con pavimento gris que se diferencian respecto de las antiguas calles. Se generan así nuevos espacios públicos, completamente accesibles, con áreas estanciales a diferentes alturas, que han devuelto a las Llanas la vida que tuvieron.



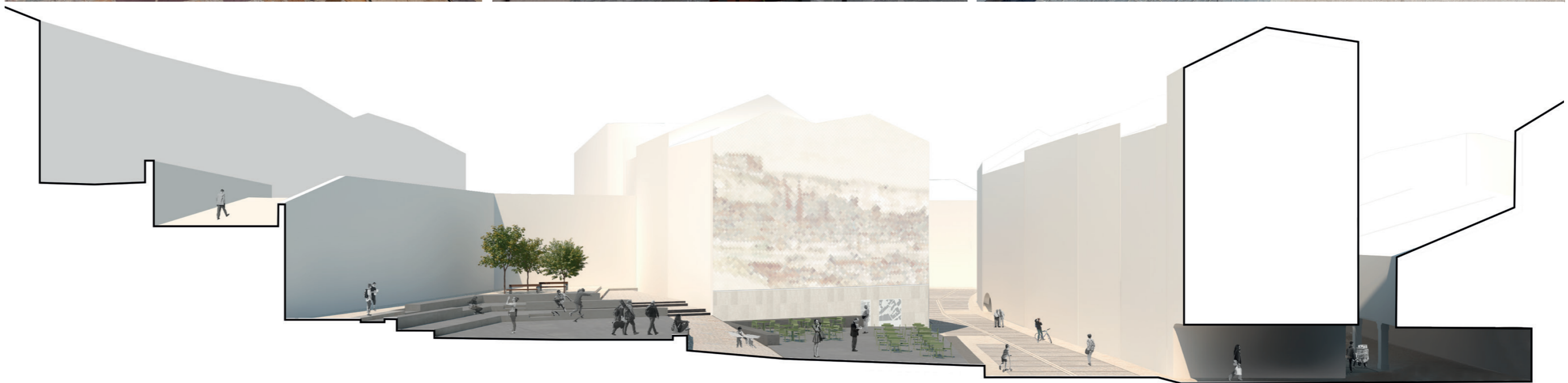
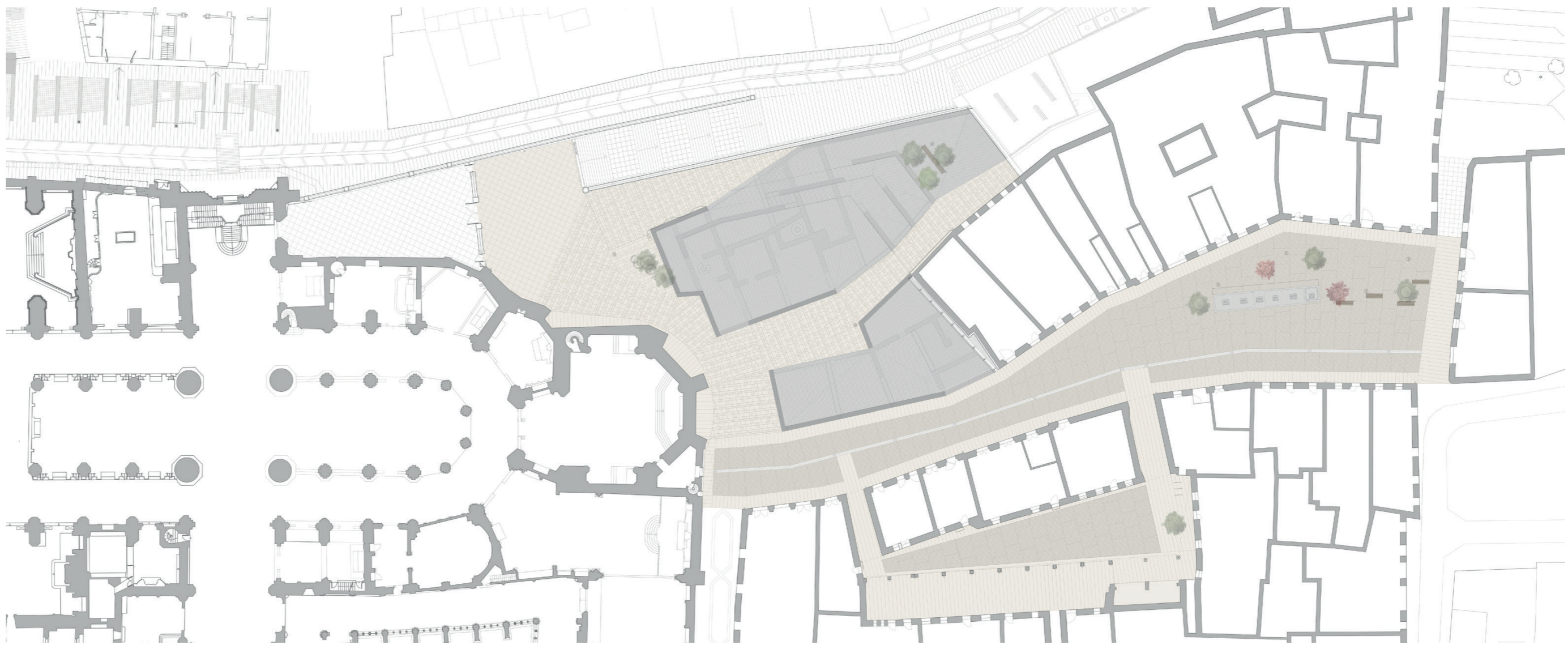
En los ámbitos de las Llanas de Adentro y de Afuera se ha recuperado la identidad de ambos espacios originales mediante un tratamiento homogéneo y continuo. Para ello se ha recuperado el carácter del empedrado tradicional, pero de forma contemporánea y compatible con las mínimas condiciones de mantenimiento, comodidad y accesibilidad. Se utiliza el mismo canto rodado existente con una nueva disposición que mediante un corte de cada canto permite utilizar la cara plana resultante como nuevo plano pisable, acabado mediante un tratamiento de pulido que potencia la geometría irregular y el color variado y sorprendente de cada una de las piedras utilizadas.



En la primera etapa de las obras se llevó a cabo una importante intervención arqueológica, documentando los restos correspondientes con las antiguas edificaciones, que han sido reflejadas en el pavimento final. En una visión general desde el mirador superior se puede advertir sutilmente el trazado de estos muros, consiguiendo una lectura clara que explica la complejidad de la trama urbana de esta zona de la ciudad.

Consideramos que esta obra es coherente con los objetivos de los Premios de Construcción Sostenible, en concreto en aspectos como los siguientes:

- Mejora de la calidad del espacio urbano y su revitalización.
- Recuperación del trazado histórico como comportamiento resiliente de la ciudad en el entorno directo de la catedral como Patrimonio mundial.
- Reutilización del canto rodado existente en el mismo espacio histórico para la ejecución del nuevo pavimento, y su carácter innovador.
- Integración de los hallazgos arqueológicos en los nuevos pavimentos.
- Mejora de la accesibilidad como actitud de integración universal.
- Inclusión de vegetación diversa en un entorno que carecía de ella.



AUTORES
AU arquitectos
AJO taller de arquitectura

Felix Escribano, Arantza Arrieta, Santiago Escribano e Ignacio Saiz.
Delia Izquierdo, Tomás Francés, Jorge García, Carmen Francés, Amparo Gómez y Nuria Jorge.

PROMOTOR
Excmo. Ayuntamiento de Burgos



PROYECTO DE REURBANIZACIÓN DE LAS LLANAS DE BURGOS

RETABLOS URBANOS